



うみらくプロジェクト 海上タクシー乗合実証事業



使  
っ  
て  
み  
て  
ね  
!!

# 御所浦 ⇄ 棚底 夜間のりあい便

試  
運  
航  
!!

期間 2020年 8.20(木) - 10.31(土)

料金  
1名あたり

島民  
おとな  
(中学生以上)

1,000円

島民  
こども  
(小学生)

500円

島民  
特別料金

島民以外  
おとな

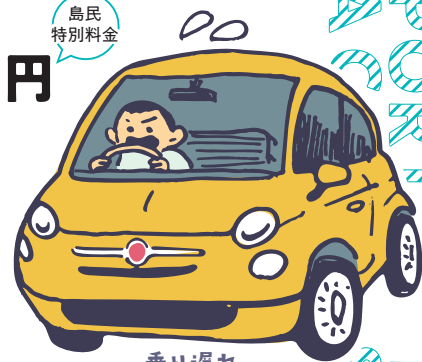
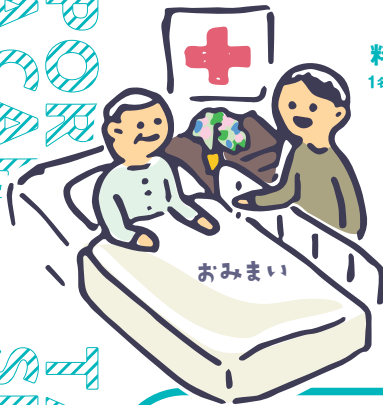
2,000円

島民以外  
こども

1,000円

通常  
料金

\* 島民…住民票が御所浦町にある方 \* 幼児(未就学児)無料



STEP  
1

30分前までに  
ご予約のお電話を

\* ご利用1ヶ月前から予約可能です

STEP  
2

乗船・下船される  
港をお伝えください

\* 御所浦・嵐口・横浦・棚底から選べます

STEP  
3

乗船料金を船長に  
お支払いください

## 島の交通を、もっと自由に。

島外でのお買い物やおみまい、仕事、最終便への乗り遅れ…

どうしても最終便より遅くなってしまふこと、ありますよね。

そんなときに便利な、御所浦⇄棚底夜間のりあい便を運航します。

島外でのご用事の際、ぜひご利用ください。

運  
航  
ル  
ー  
ト



夜間のりあい便  
ご予約はコチラ

しおさい館  
8:30>17:00

うみらく  
17:00>19:30

☎ 0969-67-1234

\* 17:00以降の連絡はうみらくへ

☎ 090-8662-5400

\* 17:00以降の連絡はうみらくへ

電話帳登録  
QRコード



iPhone対応  
電話帳アプリ対応

海上タクシー



# 御所浦⇄棚底 夜間のりあい便

うみらくプロジェクト 海上タクシー乗合実証事業



期間 2020年 **8.20**木 - **10.31**土

料金 1名あたり 島民おとな **1,000円** 島民こども **500円**

島民以外おとな **2,000円** 島民以外こども **1,000円**

\*島民…住民票が御所浦町にある方 \*幼児(未就学児)無料  
\*おとな…中学生以上 \*こども…小学生

往路 御所浦港 19:20ごろ → 嵐口港 19:30ごろ → 横浦港 19:40ごろ → 棚底港 19:50ごろ  
復路 棚底港 20:00ごろ → 横浦港 20:10ごろ → 嵐口港 20:20ごろ → 御所浦港 20:30ごろ

## 島の交通を、もっと自由に。

島外でのお買い物やおみまい、仕事、最終便への乗り遅れ…  
どうしても最終便より遅くなってしまふこと、ありますよね。  
そんなときに便利な、御所浦⇄棚底夜間のりあい便を運航します。  
島外でのご用事の際、ぜひご利用ください。

### ●ご利用方法

- STEP 1 ▶ 30分前までにご予約のお電話を**  
各港の出発時間30分前までにご連絡ください  
\*ご利用1ヶ月前からご予約いただけます  
\*ご予約は先着順とさせていただきます
- STEP 2 ▶ 乗船、下船される港をお伝えください**  
\*御所浦・嵐口・横浦・棚底から選べます
- STEP 3 ▶ 乗船料金を船長にお支払いください**  
\*乗船の際にお支払いいただくようお願いします
- \*運航ルート、出発時刻、到着時刻は目安です。予約状況によって変わることがありますので詳細はお尋ねください。  
\*当日の天候によっては運航できない場合があります。

### ●ご利用についてのQ&A

- Q.** 料金はいつ払えばよいですか。  
**A.** 乗船の際に船長へお支払いください。乗船料金はご予約の際にお伝えいたします。
- Q.** 御所浦港発→横浦港着で利用できますか。  
**A.** はい。利用できます。御所浦港、嵐口港、横浦港、棚底港のいずれの区間でもご利用いただけます。ただし、どの利用区間でも料金は同じです。
- Q.** 港の棧橋ではなく家の前に降ろしてほしい。  
**A.** 夜間の運航ですので、安全のため棧橋での乗り降りをお願いいたします。
- Q.** 島民と島民以外の判断の基準はなんですか。  
**A.** 御所浦町に住民票をお持ちの方が島民料金でご利用いただけます。  
\*熊本県の「御所浦島民限定交通支援ICカード」の対象者と同じです。

夜間のりあい便ご予約  
\*17:00以降の連絡はうみらくへ

しおさい館  
8:30>17:00

\*17:00以降の連絡はうみらくへ  
☎0969-67-1234

うみらく  
17:00>19:30

☎090-8662-5400



うみらく WEB ページ ▶  
<http://umiraku.mobi>



## 天草の離島を「海の道」でつなぐ “カーシェア&のりあい海上タクシー”サービス

不知火海は、橋でつながっていない島々が点在するエリア。  
島々と九州本土をつなぐ、島民や観光客といった人々の往来のための定期船がいくつかの航路で運航しています。  
ただ定期船航路は、便数や運航時間が限られているので、朝夕の時間帯などにチャーターできる小型船舶「海上タクシー」も、重要な海の交通手段のひとつとなっています。  
私たちは、海の交通を、テクノロジーを用いてもっと便利に、もっと使いやすくするべく、2019年5月に「うみらくプロジェクト」を立ち上げました。

主催 うみらくプロジェクト/NPO法人イーモビネット  
助成 一般財団法人トヨタ・モビリティ基金



海上タクシー



乗合い海上タクシーサービス提供エリアのイメージ



当プロジェクトは、トヨタ・モビリティ基金の支援を受けNPO法人イーモビネットが幹事団体として推進している事業です。  
(「天草の離島を「海の道」で繋ぐモビリティ・シェアリング」事業)