



島の交通を、もっと自由に。
うみらくプロジェクト 海上タクシー乗合実証事業



使ってみてね!!

ご好評につき
運航継続!!

御所浦⇄棚底 夜間のりあい便

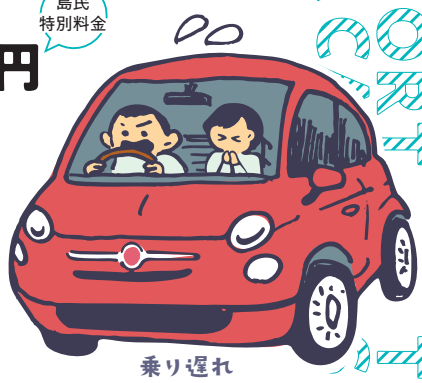
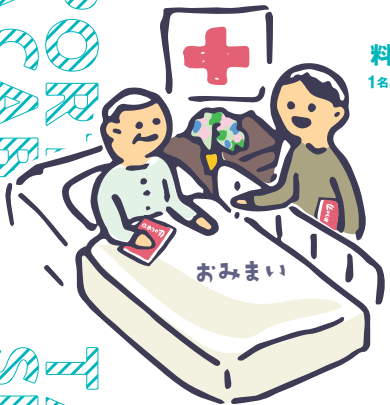
2020年 8月20日(木) - 2021年 1月31日(日)
年未年始を除く 12/31~1/3運休

料金 島民おとな(中学生以上) 1,000円 島民こども(小学生) 500円

島民以外おとな 2,000円 島民以外こども 1,000円 通常料金

*島民…住民票が御所浦町にある方 *幼児(未就学児)無料

☆期間中にご利用区間やご利用グループ人数に応じた割引を実施予定です。



乗り遅れ

うみらくのりあい便会員募集

会員登録はこちらから



<https://umiraku.mobi>

しおさい館に、登録用紙も設置しています。
*会員登録は18歳以上の方が対象です。

特典① 会員登録すると、登録された本人分の乗船料金が1回無料!!

特典② 11月中にインターネット予約&決済システムを導入予定です。
インターネットから予約&決済をご利用いただくと乗船料金がお得に!
ご利用区間やご利用グループ人数に応じて10%~50%割引!!
*システム運用開始の際は登録いただいたメールへご連絡いたします。

1. 運航30分前までにご予約を。
*システム導入までは電話のみでの受付
2. 乗船・下船する港を指定。
*御所浦・嵐口・横浦・棚底から選べます
3. 船長へ乗船料金をお支払い。
*システム導入後はインターネット決済可



夜間のりあい便
お電話はコチラ

*17:00以降のお電話はうみらくへ

しおさい館
8:30>17:00

うみらく
17:00>19:30

☎ 0969-67-1234

*17:00以降の連絡はうみらくへ

☎ 090-8662-5400



電話帳登録
QRコード
iPhone対応
電話帳アプリ対応

御所浦＝棚底 夜間のりあい便

2020年 2021年 年末年始を除く
12/31～1/3 運休

期間 **8月20日(木) - 1月31日(日)**

料金
島民おとな **1,000円** 島民こども **500円**
島民以外おとな **2,000円** 島民以外こども **1,000円**



*島民…住民票が御所浦町にある方 *幼児(未就学児)無料
*おとな…中学生以上 *こども…小学生
☆期間中にご利用区間やご利用グループ人数に応じた割引を実施予定です。

往路 御所浦港 19:20ごろ → 嵐口港 19:30ごろ → 横浦港 19:40ごろ → 棚底港 19:50ごろ
復路 棚底港 20:00ごろ → 横浦港 20:10ごろ → 嵐口港 20:20ごろ → 御所浦港 20:30ごろ

うみらく のりあい便 会員募集

特典①
会員登録すると、登録された本人分の**乗船料金が1回無料!!**

特典②
11月中にインターネット予約&決済システムを導入予定です。
インターネットから予約&決済をご利用いただくと乗船料金がお得に!
ご利用区間やご利用グループ人数に応じて**10%~50%割引!!**

会員登録は
こちらから /



<https://umiraku.mobi>

*会員登録は18歳以上の方が対象です。
しおさい館に、登録用紙も設置しています。

●ご利用方法

- STEP 1 ▶ 運航30分前までにご予約を。**
各港の出発時間30分前までにご予約ください。
*システム導入までは電話のみでの受付となります。
*システム導入後はインターネット予約可。
*ご予約は先着順とさせていただきます。
- STEP 2 ▶ 乗船、下船される港を指定。**
*御所浦・嵐口・横浦・棚底から選べます。
- STEP 3 ▶ 船長へ乗船料金をお支払い。**
*システム導入後はインターネット決済可。
*インターネット決済による割引あり。
- *運航ルート、出発時刻、到着時刻は目安です。予約状況によって変わることがありますので詳細はお尋ねください。
*当日の天候によっては運航できない場合があります。

●ご利用についてのQ&A

- Q.** 料金はいつ払えばよいですか。
A. 乗船の際に船長へお支払いください。乗船料金はご予約の際にお伝えいたします。システム導入後はインターネット決済が可能となります。
- Q.** 御所浦港発→横浦港着で利用できますか。
A. はい。利用できます。御所浦港、嵐口港、横浦港、棚底港のいずれの区間でもご利用いただけます。
- Q.** 島民と島民以外の判断の基準はなんですか。
A. 御所浦町に住民票をお持ちの方が島民料金でご利用いただけます。
*熊本県の「御所浦島民限定交通支援ICカード」の対象者と同じです。

夜間のりあい便ご予約
*17:00以降の連絡はうみらくへ

しおさい館
8:30▶17:00

*17:00以降の連絡はうみらくへ
☎ **0969-67-1234**

うみらく
17:00▶19:30

☎ **090-8662-5400**



うみらくWEBページ▶
<http://umiraku.mobi>



天草の離島を「海の道」でつなぐ “カーシェア&のりあい海上タクシー”サービス

不知火海は、橋でつながっていない島々が点在するエリア。島々と九州本土をつなぐ、島民や観光客といった人々の往来のための定期船がいくつもの航路で運航しています。ただ定期船航路は、便数や運航時間が限られているので、朝夕の時間帯などにチャーターできる小型船舶「海上タクシー」も、重要な海の交通手段のひとつとなっています。私たちは、海の交通を、テクノロジーを用いてもっと便利に、もっと使いやすくするべく、2019年5月に「うみらくプロジェクト」を立ち上げました。

主催 うみらくプロジェクト/NPO法人イーモビネット
助成 一般財団法人トヨタ・モビリティ基金



海上タクシー 乗合い海上タクシーサービス提供エリアのイメージ

